

Verloop insteekkoppelingen

		Ø25	Ø32	Ø40	Ø50	Ø63
T-verloop naar Ø15	R217	SIC-R217.R25.015 Ø25 x Ø15 x Ø25	SIC-R217.032.015 Ø32 x Ø15 x Ø32	SIC-R217.040.015 Ø40 x Ø15 x Ø40	SIC-R217.050.015 Ø50 x Ø15 x Ø50	SIC-R217.063.015 Ø63 x Ø15 x Ø63
T-verloop naar Ø22	R217	SIC-R217.R25.022 Ø25 x Ø22 x Ø25	SIC-R217.032.022 Ø32 x Ø22 x Ø32	SIC-R217.040.022 Ø40 x Ø22 x Ø40	SIC-R217.050.022 Ø50 x Ø22 x Ø50	SIC-R217.063.022 Ø63 x Ø22 x Ø63
T-verloop naar Ø28	R217	X	SIC-R217.R32.028 Ø32 x Ø28 x Ø32	SIC-R217.040.028 Ø40 x Ø28 x Ø40	SIC-R217.050.028 Ø50 x Ø28 x Ø50	SIC-R217.063.028 Ø63 x Ø28 x Ø63



T-koppelingen met overgang naar Ø15, Ø22 en Ø28 (Sicomat Air Quick systeem) worden als set geleverd en dienen nog geassembleerd te worden.

Afsluiters

		Ø15	Ø22	Ø28
full flow	R224	SIC-R224.F15.012 Ø15 x 1/2" x Ø15	SIC-R224.F22.012 Ø22 x 1/2" x Ø22	SIC-R224.F28.034 Ø28 x 3/4" x Ø28

Air Quick kan in combinatie gebruikt worden met alle andere Sicomat systemen



Ø80 en Ø110



Ø16 + Ø25



Ø20, Ø25, Ø32, Ø40, Ø50 en Ø63

NEU 2020 AIRQUICK V1.0



Sicomat haspels



Sicomat blaaspistolen



✓ Ø15, Ø22 en Ø28

✓ Eenvoudige montage



Air Quick

Air Quick

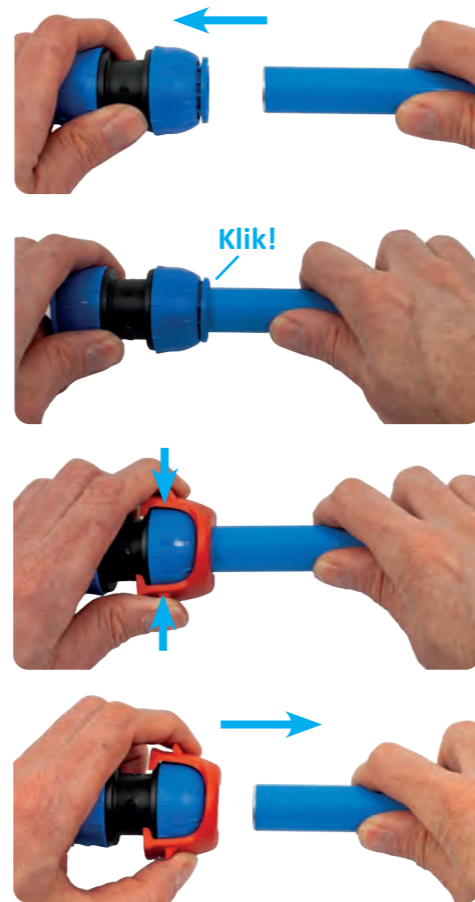
Air Quick is een uitbreiding op het Sicomat pakket. Het unieke aan dit nieuwe systeem is dat het gemonteerd kan worden zonder speciaal gereedschap. Met de diameters $\varnothing 15$, $\varnothing 22$ en $\varnothing 28$ is dit systeem uitermate geschikt voor kleinere leidingssystemen en ook voor toepassing in machinebouw.

Het push-in systeem monteert snel en éénevoudig. Het ontkoppelen van de buis is alleen mogelijk met een adapter, dit maakt het onbedoeld ontgrendelen niet mogelijk.

Uiteraard is het systeem te combineren met de bekende buismaten $\varnothing 20$, $\varnothing 25$, $\varnothing 32$, $\varnothing 40$, $\varnothing 50$ en $\varnothing 63$. De verloop T-koppelingen zijn, net als de muurplaten, als set beschikbaar.

Air Quick koppelingen $\varnothing 15$, $\varnothing 22$ en $\varnothing 28$

		$\varnothing 15$	$\varnothing 22$	$\varnothing 28$
recht	R210	SIC-R210.015.015 $\varnothing 15 \times \varnothing 15$	SIC-R210.022.022 $\varnothing 22 \times \varnothing 22$	SIC-R210.028.028 $\varnothing 28 \times \varnothing 28$
90°	R213	SIC-R213.015.015 $\varnothing 15 \times \varnothing 15$	SIC-R213.022.022 $\varnothing 22 \times \varnothing 22$	SIC-R213.028.028 $\varnothing 28 \times \varnothing 28$
T	R214	SIC-R214.015.000 $\varnothing 15 \times \varnothing 15 \times \varnothing 15$	SIC-R214.022.000 $\varnothing 22 \times \varnothing 22 \times \varnothing 22$	SIC-R214.028.000 $\varnothing 28 \times \varnothing 28 \times \varnothing 28$
verloopstuk	R237	SIC-R237.015.038 $\varnothing 15 \times 3/8''$	SIC-R237.022.012 $\varnothing 22 \times 1/2''$	SIC-R237.028.034 $\varnothing 28 \times 3/4''$
verloopstuk	R238	SIC-R238.015.038 $\varnothing 15 \times 3/8''$	SIC-R238.022.012 $\varnothing 22 \times 1/2''$	SIC-R238.028.034 $\varnothing 28 \times 3/4''$
hulpstuk	R235	SIC-R235.015.000	SIC-R235.022.000	SIC-R235.028.000
eindkap	R221	SIC-R221.015.000 $\varnothing 15$	SIC-R221.022.000 $\varnothing 22$	SIC-R221.028.000 $\varnothing 28$



Air Quick koppelingen met schroefdraad (Nylon PA 6.6)

		$\varnothing 15$	$\varnothing 22$	$\varnothing 28$		
buitendraad	R211	SIC-R211.015.038 $\varnothing 15 \times 3/8''$	SIC-R211.015.012 $\varnothing 22 \times 1/2''$ sleutelmaat 22	SIC-R211.022.012 $\varnothing 22 \times 1/2''$ sleutelmaat 30	SIC-R211.028.012 $\varnothing 28 \times 1/2''$	SIC-R211.028.034 $\varnothing 28 \times 3/4''$ sleutelmaat 36



Air Quick buizen $\varnothing 15$, $\varnothing 22$ en $\varnothing 28$

Specificaties

- materiaal: Aluminium EN AW 6060 T6.
- behandeling: in- en uitwendig gechromateerd, uitwendig blauw gepoedercoat volgens NEN 3050.
- toepassing: druk- en vacuumtransport van perslucht, neutrale gasen en water.
- maatvoering: gecalibreerde extrusie.
- leverbare diameters $\varnothing 15$, $\varnothing 22$ en $\varnothing 28$.
- lengte: 4 meter.

	$\varnothing 15$	$\varnothing 22$	$\varnothing 28$
buis	SIC-59.015.012-4 4 meter lengte	SIC-59.022.019-4 4 meter lengte	SIC-59.028.025-4 4 meter lengte
montageklem	SIC-R244.015.000 montageklem	SIC-R244.022.000 montageklem	SIC-R244.028.000 montageklem
vulblok	SIC-R244.000.038 vulblok		
zwanenhals	SIC-59.015.100 $\varnothing 15$ zwanenhals	SIC-59.022.100 $\varnothing 22$ zwanenhals	-
bocht 90°	SIC-59.015.101 $\varnothing 15$ bocht 90°	SIC-59.022.101 $\varnothing 22$ bocht 90°	-
bocht 180°	SIC-59.015.102 $\varnothing 15$ bocht 180°	SIC-59.022.102 $\varnothing 22$ bocht 180°	-
verzet	SIC-59.015.103 $\varnothing 15$ verzet 95 mm	SIC-59.022.103 $\varnothing 22$ verzet 122 mm	-
verzet	SIC-59.015.104 $\varnothing 15$ verzet 195 mm	SIC-59.022.104 $\varnothing 22$ verzet 240 mm	-



	\varnothing	A	B	C	D
SIC-59.015.100 SIC-59.022.100	15 22	110 160	435 550	102,5 155	332,5 395
SIC-59.015.101 SIC-59.022.101	\varnothing 15 22	A 150 160	B -	C -	D -
SIC-59.015.102 SIC-59.022.102	\varnothing 15 22	A 195 215	B 165 200	C -	D -
SIC-59.015.103 SIC-59.022.103	\varnothing 15 22	A 470 463	B 166 146,5	C 95 122	D -
SIC-59.015.104 SIC-59.022.104	\varnothing 15 22	A 345 460	B 95 150	C 110 150	D 195 240

Muurplaatsets

		$\varnothing 15$	$\varnothing 22$	$\varnothing 28$			
4 x 1/2"	R231	SIC-R231.012.015 in: $\varnothing 15$ uit 4x G1/2" inclusief twee blindstoppen G1/2"	SIC-R231.012.S15 in: $\varnothing 15$ uit 4x G1/2" inclusief twee blindstoppen G1/2" met condensaftap	SIC-R231.012.022 in: $\varnothing 22$ uit 4x G1/2" inclusief twee blindstoppen G1/2"	SIC-R231.012.S22 in: $\varnothing 22$ uit 4x G1/2" inclusief twee blindstoppen G1/2" met condensaftap	SIC-R231.034.028 in: $\varnothing 28$ uit 4x G1/2" inclusief twee blindstoppen G1/2"	SIC-R231.034.S28 in: $\varnothing 28$ uit 4x G1/2" inclusief twee blindstoppen G1/2" met condensaftap